

LAURA ASHLEY  
HOME



FLOORING COLLECTION  
FUSSBODEN-KOLLEKTION



MAY WE PRESENT  
DÜRFEN WIR VORSTELLEN:  
LAURA ASHLEY.

Turn your home into a wonderful country house! Laura Ashley can help you to do this. As a true English brand, it can add a romantic touch, elegance and, above all, a much-loved British style to your interior furnishings. Start from the ground up, as Laura Ashley has now brought out a new laminate flooring collection. This will not leave any of your furnishing dreams unfulfilled, be they vintage style, wood imitations in light shades or patina looks, stylish or discrete. On the following pages you will find everything to turn your home into a smart country house. Have fun browsing an furnishing.

Machen Sie ein wundervolles Landhaus aus Ihrem Zuhause! Laura Ashley kann Ihnen dabei behilflich sein. Als echte Engländerin bringt sie Romantik, Verspieltheit und vor allem die beliebte britische Eleganz in Ihre Einrichtung. Und zwar von Grund auf! Denn Laura Ashley hat jetzt eine neue Laminatbodenkollektion herausgebracht! Und diese wird keinen Ihrer Einrichtungsträume offenlassen: Egal ob Vintage-Style, Holznachbildungen in hellen Tönen oder Patina-Optiken, ob stylish oder dezent – auf den nächsten Seiten finden Sie alles, um aus Ihrem Haus ein stillvolles Landhaus zu machen. Viel Spaß beim Durchblättern – und beim Einrichten!



**Oak Royal Wood Texture**  
Wideplank 4-sided V-joint

**Eiche Royal Holzstruktur**  
Landhausdielen 4-seitige V-Fuge

QUALITY IS PART OF OUR TRADITION.  
AND MAY FIND A NEW HOME WITH  
YOU.

QUALITÄT HAT BEI UNS TRADITION.  
UND BEI IHNEN VIELLEICHT EIN  
NEUES ZUHAUSE.



**Golden Oak**  
**Matt-finish Texture**  
Wideplank 4-sided V-joint

**Goldeiche**  
**Seidenmatte Struktur**  
Landhausdielen 4-seitige V-Fuge



**Walnut Antik**  
**Matt-finish Texture**  
Block

**Walnuss Antik**  
**Seidenmatte Struktur**  
Schiffsboden 3-Stab



**Oak Bastille**  
**Matt-finish Texture**  
Wideplank 4-sided V-joint

**Eiche Bastille**  
**Seidenmatte Struktur**  
Landhausdielen 4-seitige V-Fuge



**Bog Oak**  
**Matt-finish Texture**  
Wideplank 4-sided V-joint

**Mooreiche**  
**Seidenmatte Struktur**  
Landhausdielen 4-seitige V-Fuge

**Oak Bastille Matt-finish Texture**

Wideplank 4-sided V-joint

**Eiche Bastille Seidenmatte Struktur**

Landhausdielen 4-seitige V-Fuge



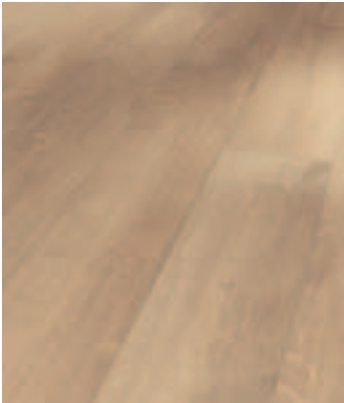


**Pine Firnis Matt-finish Texture**

Wideplank 4-sided V-joint

**Pinie Firnis Seidenmatte Struktur**

Landhausdielen 4-seitige V-Fuge



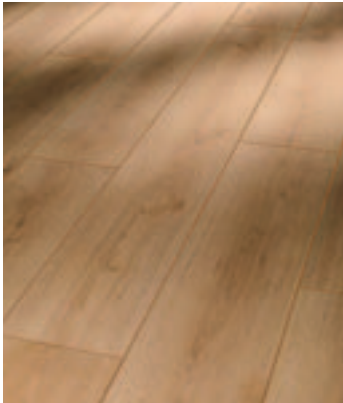
**Holm Oak**  
**Matt-finish Texture**  
 Wideplank 4-sided V-joint



**Pine Firnis**  
**Matt-finish Texture**  
 Wideplank 4-sided V-joint



**Oak Sylt**  
**Registered Embossed**  
 Wideplank 4-sided V-joint



**Oak Empire**  
**Wood Texture**  
 Wideplank 4-sided V-joint

**Steineiche**  
**Seidenmatte Struktur**  
 Landhausdielen 4-seitige V-Fuge

**Pinie Firnis**  
**Seidenmatte Struktur**  
 Landhausdielen 4-seitige V-Fuge

**Sylter Eiche**  
**Authentische Struktur**  
 Landhausdielen 4-seitige V-Fuge

**Eiche Empire**  
**Holzstruktur**  
 Landhausdielen 4-seitige V-Fuge

**Oak Tonneau Matt-finish Texture**  
Wideplank 2-sided V-joint

**Eiche Tonneau Seidenmatte Struktur**  
Landhausdielen 2-seitige V-Fuge



**Mill's Oak**  
**Matt-finish Texture**  
Wideplank 4-sided V-joint

**Oak Tonneau**  
**Matt-finish Texture**  
Wideplank 2-sided V-joint

**Oak Royal**  
**Wood Texture**  
Wideplank 4-sided V-joint

**Oak Imperial**  
**Wood Texture**  
Wideplank 4-sided V-joint

**Mühleneiche**  
**Seidenmatte Struktur**  
Landhausdielen 4-seitige V-Fuge

**Eiche Tonneau**  
**Seidenmatte Struktur**  
Landhausdielen 2-seitige V-Fuge

**Eiche Royal**  
**Holzstruktur**  
Landhausdielen 4-seitige V-Fuge

**Eiche Imperial**  
**Holzstruktur**  
Landhausdielen 4-seitige V-Fuge



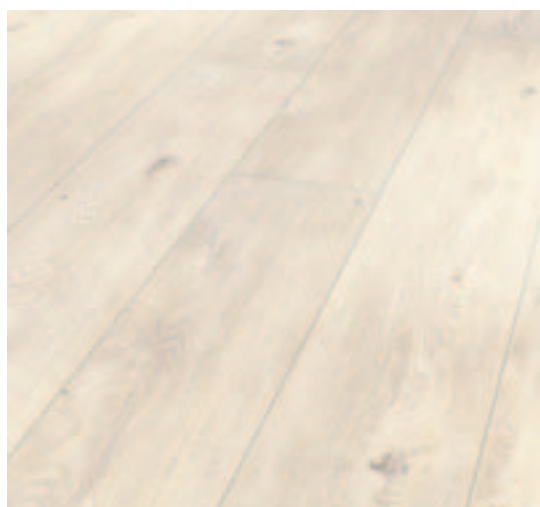
# MODERN COUNTRY LOOK FOR A STYLISH HOME.

# MODERNER LANDHAUSSTIL FÜR EIN STILVOLLES ZUHAUSE.



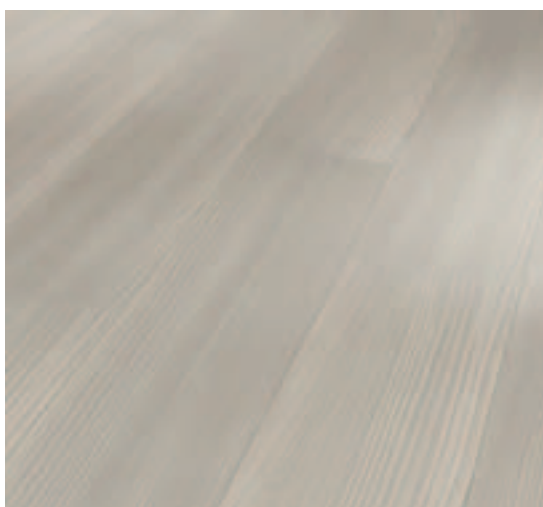
**Arktis Pine**  
**Wood Texture**  
Wideplank 2-sided V-joint

**Arktis Kiefer**  
**Holzstruktur**  
Landhausdielen 2-seitige V-Fuge



**Oak white**  
**Matt-finish Texture**  
Wideplank 4-sided V-joint

**Eiche weiß**  
**Seidenmatte Struktur**  
Landhausdielen 4-seitige V-Fuge



**Pine lightgrey**  
**Design Texture**  
Wideplank 2-sided V-joint

**Pinie lichtgrau**  
**Designstruktur**  
Landhausdielen 2-seitige V-Fuge



**Teak Weathered**  
**Matt-finish Texture**  
Wideplank 4-sided V-joint

**Teak verwittert**  
**Seidenmatte Struktur**  
Landhausdielen 4-seitige V-Fuge





**Arktis Pine Wood Texture**  
Wideplank 2-sided V-joint

**Arktis Kiefer Holzstruktur**  
Landhausdielen 2-seitige V-Fuge



# AUTHENTIC LOOK. NATURAL FEEL. CONVINCINGLY REAL.

## AUTHENTISCHE OPTIK. NATÜRLICHE HAPTİK. ÜBERZEUGEND ECHT.

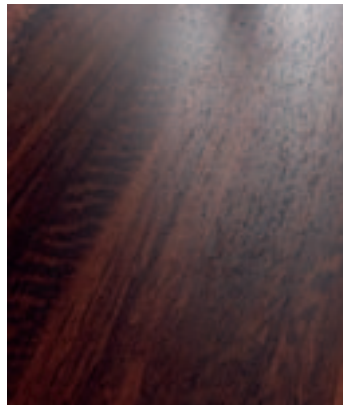


### **Matt finish texture**

Based on untreated timbers with their porous, fine-veined look.

### **Die Seidenmatte Struktur**

Orientiert sich mit ihrer porigen, feinanderigen Optik an unbehandelten Hölzern.

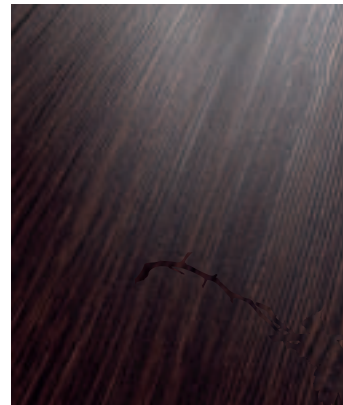


### **Fine-grained texture**

This surface is characterised by a discreet wood texture with fine pores, which gives the laminate plank a lively and at the same time refined look.

### **Die Feinholzstruktur**

Eine dezente, feinporige Holzstruktur weist diese Oberfläche auf, was der Laminat-Diele einen lebendigen und zugleich edlen Look verleiht.

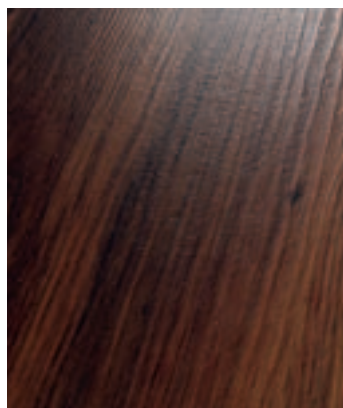


### **Design texture**

Has a fine, universal groove-texture embossing, which makes the stripy decor tangible and underlines its looks.

### **Die Designstruktur**

Hat eine feine, universelle Rillenstruktur-Prägung, die die streifige Dekor-Optik fühlbar macht und optisch unterstreicht.

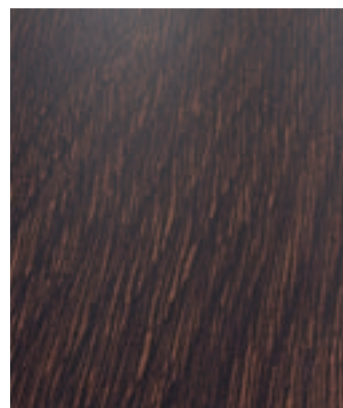


### **Wood texture**

Is not smooth, but instead has a universal wood texture embossing. It helps give the impression that it is real wood.

### **Die Holzstruktur**

Ist nicht glatt, sondern hat eine universelle Holzstruktur-Prägung. Sie unterstützt den Eindruck, dass es sich um echtes Holz handelt.

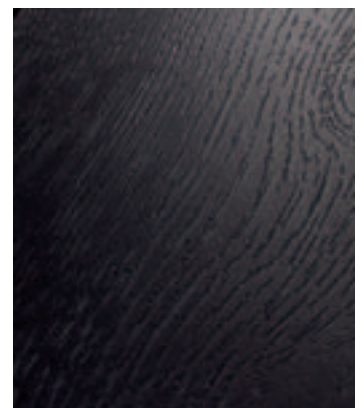


### **Oil texture**

With its refined, matt look, this surface has the characteristic radiance of oiled solid timbers.

### **Die Ölstruktur**

Mit ihrer edlen, matten Optik entspricht diese Oberfläche der charakteristischen Ausstrahlung geölter Massivhölzer.



### **Authentic texture**

An embossed wood texture, which matches the wood decor. The embossing picks up on the grain and the branches of the decor and helps the natural impression in a tangible manner.

### **Die Authentische Struktur**

Eine aufgeprägte Holzstruktur, die dem Holzdekor angepasst ist. Die Prägung greift die Maserung und Äste des Dekors auf und unterstützt den natürlichen Eindruck fühlbar.



BEST MATERIALS. BEST TECHNOLOGY.  
GREATEST SATISFACTION.

BESTE MATERIALIEN. BESTE TECHNIK.  
BESTE ZUFRIEDENHEIT.

## PLANK COMPOSITION

**FORMATS: 1285 x 192 x 8 mm**

1. Highly wear resistant top layer made of melamine resin overlay
2. Decor layer printed with elaborately reproduced decors made of organic dyes
3. Moisture-repellent reverse side
4. Fibreboard with 60% better swell protection than EN 13329 and edge impregnation
5. Patented CLICK mechanism
6. Authentic look thanks to V-joint and surface textures



## DIELENAUFBAU

**FORMATE: 1285 x 192 x 8 mm**

1. Hochabriebfeste Deckschicht aus Melaminharz-Overlay
2. Dekorschicht bedruckt mit aufwendig reproduzierten Dekoren aus organischen Farben
3. Feuchtigkeitsabweisende Rückseite
4. Trägerplatte mit 60% besserem Quellschutz als EN 13329 und Kantenimprägnierung
5. Patentierte KLICK-Mechanik
6. Authentische Optik durch V-Fuge und Oberflächenstrukturen





**LAURA ASHLEY HOME**  
a licensed brand of Parador GmbH & Co. KG

**LAURA ASHLEY HOME**  
eine Lizenzmarke der Parador GmbH & Co. KG

Millenkamp 7-8  
48653 Coesfeld | Germany  
E-Mail: [laura.ashley@parador.de](mailto:laura.ashley@parador.de)  
[www.laura-ashley-flooring.de](http://www.laura-ashley-flooring.de)

**As at 04/2010**  
ERRORS AND CHANGES EXCEPTED.  
**Stand 04/2010**  
IRRTUM UND ÄNDERUNGEN VORBEHALTEN.

